



# WÄRMELTEN

QUALITÄT AUS  
DEUTSCHLAND

Schornsteinsysteme für den Neubau

ERLUS <sup>e</sup>



**Zum Haus gehört ein Schornstein –  
das weiß doch jedes Kind.**





## **Klar, hat mein Haus einen Schornstein.**

Wer ein Haus baut, muss an vieles denken. Da kann es schon mal passieren, dass bei einem Thema wie der Auswahl der Wärmeversorgung nicht immer alle nötigen Aspekte im Blick sind. Der Verzicht auf einen Schornstein kann aber später bereut werden.

Wer weiß heute schon, welcher Wärmeträger zukünftig relevant sein wird? Öl und Gas werden immer teurer. Von Strom ganz zu schweigen. Holz stellt grundsätzlich eine ideale Komponente beim Heizen im modernen Haus dar – ob nun als Scheitholz oder in einer komfortablen Pelletsheizung. Dazu kommt noch, dass der Mindestanteil an regenerativer Energie per Gesetz stetig ausgedehnt wird.

Ihr Ziel: maximale Flexibilität und Versorgungssicherheit beim Thema Wärmeerzeugung durch die Wahl des richtigen Schornsteinsystems. Diese Broschüre soll Ihnen dabei helfen, Ihr maßgeschneidertes Schornsteinsystem zu ermitteln.

# EDELKERAMIK®

## ERLUS baut aus gutem Grund auf Edelkeramik®.

Für alle seine Schornsteinsysteme verwendet ERLUS das Edelkeramik® Innenrohr, weil dieses für sämtliche relevanten Brennstoffe geeignet ist (W3G-Zulassung). Gefertigt wird die Edelkeramik® nach höchsten Qualitätsstandards in eigenen Werken in Deutschland. Mit dem Standort gewährleistet Ihnen ERLUS neben der hohen Qualität auch möglichst kurze und flexible Lieferzeiten. Darüber hinaus sind so auch jederzeit individuelle Sonderlösungen möglich – genau auf Ihre Anforderungen abgestimmt.

**Intelligent gedacht und gemacht – seit 170 Jahren  
keramische Kompetenz bei ERLUS.**



### Profitieren Sie von der ERLUS Innovationskraft:

- Erster Hersteller von keramischen Schornsteinrohren mit CE-Zertifizierung
- Erstes W3G-System weltweit
- Erster Hersteller mit Komplettsortiment, ausschließlich aus isostatisch gepressten Rohren
- Erster Hersteller weltweit von P1W3G-Systemen
- Patentierte Muffen (6 cm Höhe)
- Trockene Verbindungstechnik der Muffen (ohne Kleber möglich)

# WÄRMEWELTEN

## Für jede Wärmewelt das passende System.

In modernen Häusern sind in der Regel drei Arten von Wärmeerzeugung denkbar. Wir bei ERLUS nennen diese Wärmewelten, weil wir sie möglichst ganzheitlich betrachten wollen. Entscheidend ist, welche dieser Wärmewelten für Sie relevant sind. Wer im Kaminofen ein knisterndes Feuer will, braucht ganz klar einen Schornstein. Auch eine Zentralheizung im Keller verlangt danach. Solarthermie wird zwar nicht unweigerlich mit einem Schornsteinsystem verbunden, aber ein zusätzlicher Installationsschacht ist nun mal eine der elegantesten Möglichkeiten, die Leitungen sicher und platzsparend ins Haus zu führen.

**Entdecken Sie die ERLUS Wärmewelten und finden Sie schnell und einfach zur perfekten Lösung für Ihr individuelles Wärmeprojekt.**



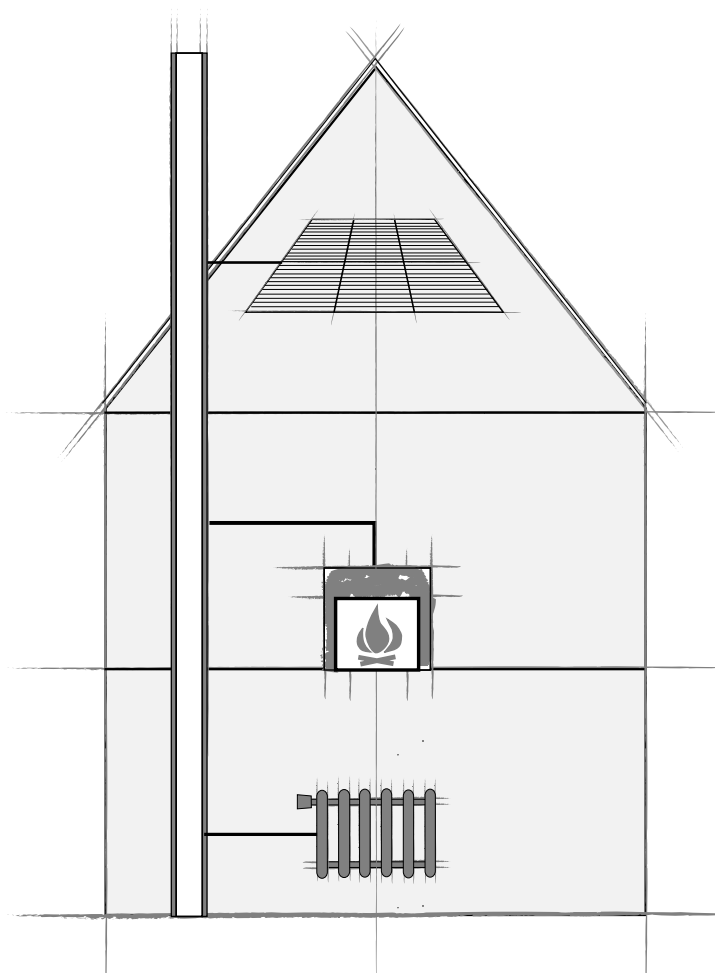
Sonnenwärme



Wohlfühlwärme



Grundwärme



## Grundwärme.

Für ein Zuhause ist Wärme entscheidend. Emotional ebenso wie als messbare Temperatur. Zur bewährtesten Form der Erzeugung von Wärme im Haus gehört immer noch die Zentralheizung. Seit Jahrzehnten sorgt sie zuverlässig für die Grundversorgung mit Warmwasser und Wärme – auch bei widrigen Temperaturen.

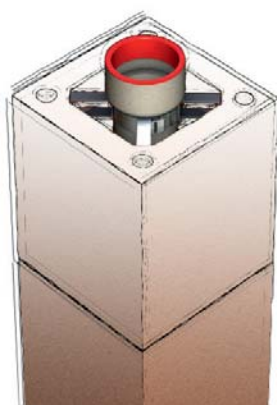
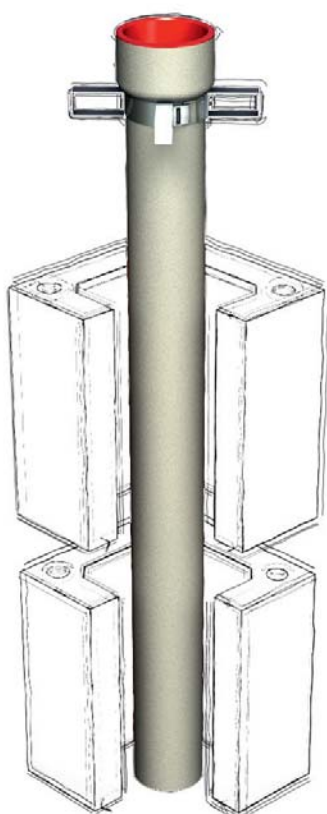






## Grundwärme – so zuverlässig wie bewährt.

Im Handumdrehen wird es dort warm, wo Sie es gerade brauchen. Die Zentralheizung ist die zuverlässigste Form der Wärmeerzeugung, die wir kennen – und sie wird es auch geraume Zeit bleiben. Moderne Öl- oder Gas-Zentralheizungen sind hoch interessant für ökonomisch denkende Bauherren und für die Wärmegrundversorgung fast unverzichtbar. Mit einer Pellets-Zentralheizung können Sie sich durch die heimischen Naturbrennstoffe sogar weitestgehend unabhängig von weltpolitischen Einflüssen machen.



### Entscheidend für die Auswahl Ihres Schornsteinsystems:

Will ich eine maßgeschneiderte Lösung für Gas- und Öl-Brennwerttechnik?

ODER

Will ich eine flexible Energieversorgung – inklusive Pellets?

### Der Maßanzug für die Brennwerttechnik: ERLUS Überdruckabgasleitung

Setzen Sie auf moderne Gas- und Öl-Brennwerttechnik und nutzen Sie deren Vorteil: Sie ist platzsparend und effizient. Allerdings erfordert diese Technik, dass die Abgase mit Überdruck durch das Gerät abgeführt werden. Und es empfiehlt sich, diesen Überdruck durch den ganzen Schornstein hindurch bis zur Mündung aufrechtzuerhalten. Perfekt auf diesen Einsatz zugeschnitten ist die ERLUS Überdruckabgasleitung.

Die Besonderheit der ERLUS Überdruckabgasleitung: ihr Wärmetauscher-Effekt. Die zur Verbrennung notwendige Luft wird hierdurch kosten- und energiesparend vorgewärmt, bevor sie zugeführt wird. Das erhöht den Wirkungsgrad Ihrer Heizungsanlage. Sie sparen so mit der ERLUS Überdruckabgasleitung gleichzeitig Platz und Geld.

# GRUNDWÄRME

## **Der flexible Alleskönner: ERLUS LAF-Premiumschorstein**

Sie setzen weiterhin auf die bewährten fossilen Brennstoffe Gas oder Öl? Oder Sie möchten gleich – oder gegebenenfalls später – auf eine moderne CO<sub>2</sub>-neutrale Pelletsheizung umsteigen? Die Lösung für Ihre Anforderung ist der ERLUS LAF-Premiumschorstein.

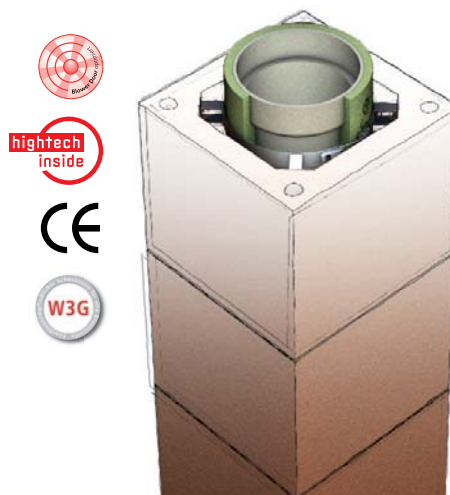
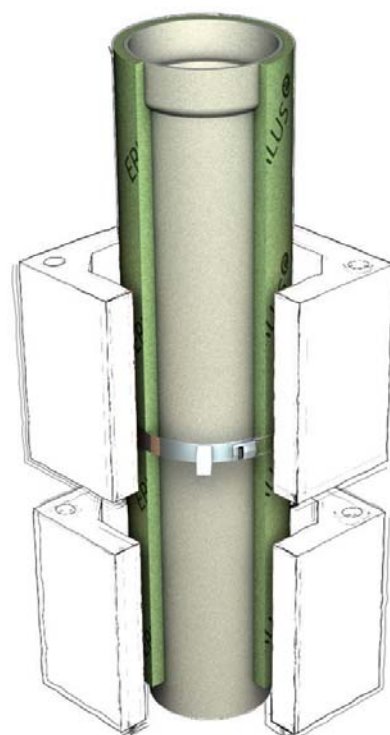
Wichtig für den uneingeschränkten Betrieb in dichten, modernen Gebäuden: Der ERLUS LAF-Schorstein ist blower-door-optimiert und führt die Frischluft sicher und energetisch vorteilhaft am gedämmten Schornsteinrohr vorbei. So steht immer ausreichend Luft für die Verbrennung zur Verfügung.

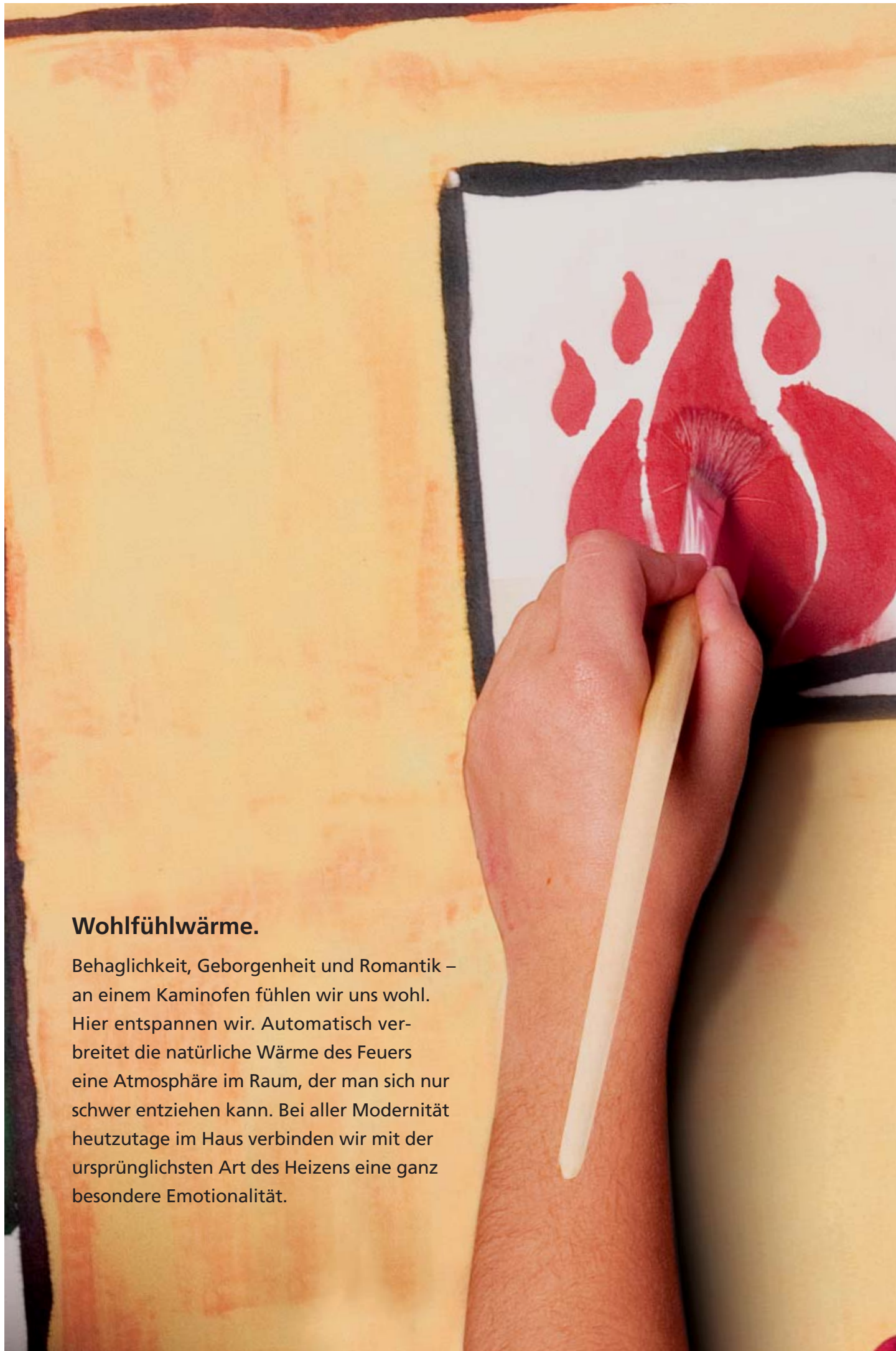
Ob Sie nun Gas, Öl oder Pellets zur Wärmeerzeugung einsetzen – mit dem ERLUS LAF-Premiumschorstein sind Sie unabhängig.

## **Sie fühlen sich mit der Grundwärme schon ausreichend versorgt?**

Ihr passendes System zur Grundwärme finden Sie auf:  
[www.kamin-and-find-out.de](http://www.kamin-and-find-out.de).

**Sie wollen Ihre persönliche Wärmewelt noch erweitern?**  
Dann begleiten Sie uns zum Thema Wohlfühlwärme.





### **Wohlfühlwärme.**

Behaglichkeit, Geborgenheit und Romantik – an einem Kaminofen fühlen wir uns wohl. Hier entspannen wir. Automatisch verbreitet die natürliche Wärme des Feuers eine Atmosphäre im Raum, der man sich nur schwer entziehen kann. Bei aller Modernität heutzutage im Haus verbinden wir mit der ursprünglichsten Art des Heizens eine ganz besondere Emotionalität.

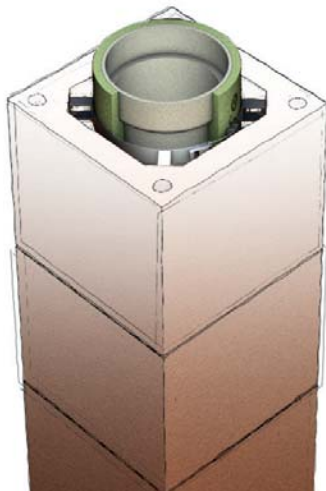
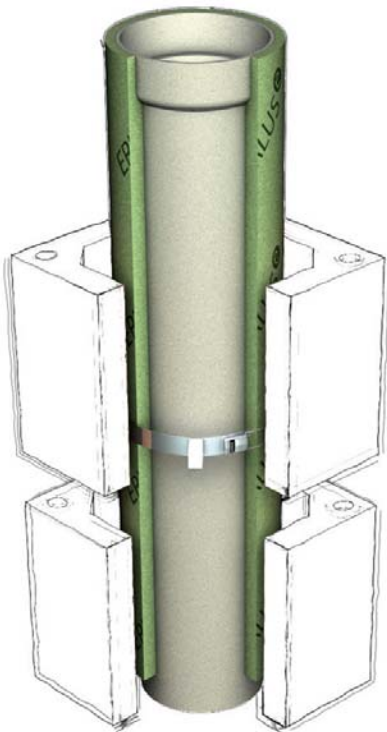


Wohlfühlwärme



## Wohlfühlwärme – die älteste und natürlichste Art zu heizen.

Sie wollen den Wohnraum in Ihrem Haus mit einem Kachel- oder Kaminofen behaglich heizen? Vielleicht noch nicht heute, aber morgen. Bei der Planung sollte deshalb unbedingt an ein Schornsteinsystem gedacht werden, das der Bauweise des Hauses angepasst ist. Hierfür ist ein ERLUS LAF-Premiumschornstein die optimale Lösung.



### Wohlfühlwärme genießen.

Ihr neues Haus sehen Sie vor Ihrem inneren Auge bereits fertiggestellt und eingerichtet. In Gedanken entspannen Sie schon vor einem knisternden Kaminfeuer in der warmen Geborgenheit Ihres neuen Heims. Gut, dass Sie daran gedacht haben, dass so ein Kaminfeuer ausreichend Luftzufuhr benötigt. Ihr neues Haus ist ja nach energetischen Anforderungen entsprechend luftdicht gebaut und die Feuerstätten können die für eine Verbrennung notwendige Luft nicht mehr einfach wie früher aus dem Raum ziehen, in dem sie aufgestellt sind.

Aus diesem Grund sind die ERLUS LAF-Premiumschornsteine blower-door-optimiert. Sprich: Sie stellen sicher, dass dem Wohnraum nicht unkontrolliert Luft entzogen wird. Energetisch vorteilhaft führen sie die Verbrennungsluft platzsparend und sicher über einen umlaufenden Luftspalt den Feuerstätten zu. Sie können also beruhigt weiterträumen – ERLUS hat für Sie immer die optimale Lösung.





# WOHLFÜHLWÄRME

## **Die Klassiker:**

### **Kamin- und Kachelöfen (Scheitholzfeuerstätten)**

Luftgeführte Öfen: Aufgrund der guten Wärmedämmung von Gebäuden sind heute Kaminofenmodelle zwischen 4 und 7 kW üblich. Diese Leistungsklasse ist in den meisten Fällen völlig ausreichend, um eine wohlige Wärme im Raum zu erzeugen.

Wassergeführte Öfen: Kaminöfen mit hoher Wärmeleistung (ab ca. 8 kW) führen in modernen Gebäuden recht schnell zur Überheizung des Raumes. Um diese selbsterzeugte, umweltfreundliche und kostengünstige Energie schnell speichern oder nutzen zu können, werden immer mehr Ofenmodelle mit so genannten „Wassertaschen“ ausgestattet. Über diese wird die Energie zusätzlich in Form von Warmwasser-Erzeugung oder die Beheizung anderer Räume nutzbar gemacht. Ein echtes Plus für Ihren Geldbeutel und die Umwelt.

## **Die bequemen Heizer:**

### **Innovative Pelletsöfen**

Die bequemste Art, Ihr Haus mit Wohlfühlwärme zu versorgen, sind Pelletsöfen. Ihre Leistungsabgabe lässt sich leicht regeln und optimal an den jeweiligen Wärmebedarf des Aufstellortes anpassen. Durch ihre hohe gespeicherte Energiemenge müssen sie weniger häufig nachgefüllt werden. Zudem können Sie die umweltfreundlichen Holzpresslinge einfach lagern. Auch bei Pelletsöfen sind Modelle mit integrierten Wassertaschen erhältlich – so genannte Primäröfen. Sie nutzen hier dann ebenfalls die Energie für Warmwassererzeugung oder die Beheizung anderer Räume.

## **Immer entscheidend: das passende Schornsteinsystem**

Der umweltfreundliche und emissionsarme Betrieb einer Festbrennstoff-Feuerstätte ist in hohem Maße von einem korrekt dimensionierten und funktionssicheren Schornsteinsystem abhängig – wie z. B. dem ERLUS LAF-Premiumschornstein.

## **Unabhängig von der Quelle Ihrer Wohlfühlwärme:**

**Mit einem ERLUS LAF-Premiumschornstein sind Sie heute und auch in Zukunft immer auf der sicheren Seite.**

Ihr passendes System zur Wohlfühlwärme finden Sie auf:  
[www.kamin-and-find-out.de](http://www.kamin-and-find-out.de).

## **Sie wollen Ihre persönliche Wärmewelt noch erweitern?**

Dann begleiten Sie uns zum Thema Sonnenwärme.



## Sonnenwärme.

Die Sonne ist die größte Energiequelle, die wir kennen. Ihre gesamte Energie, die täglich auf der Erdoberfläche auftrifft, ist mehr als fünftausendmal größer als der Energiebedarf der Menschheit. Und sie ist großzügig, denn sie schenkt uns diese Energie. Wer also die Sonne anzapft, hat einen schier unendlichen Versorger.





## Sonnenwärme – in diesem Zug kommt die Wärme ins Haus.

In den letzten zehn Jahren hat sich die Anzahl der Solarthermieanlagen in Deutschland mehr als vervierfacht. Über 1,5 Millionen Anlagen zapfen jetzt schon die Sonne an.\* Eine Entwicklung, die anhalten wird. Ob Sie sich nun direkt beim Bau Ihres Hauses dafür entscheiden oder erst in einigen Jahren. Denken Sie bei der Auswahl des Schornsteinsystems daran: Über einen freien Installationsschacht für Solarleitungen bringen Sie die Energie der Sonne elegant und problemlos ins Haus – auch bei einer Nachrüstung der Solaranlage.



### Ein guter Zug von ERLUS – der zusätzliche Installationsschacht.

Im Gegensatz zu konventionellen Schornsteinsystemen haben die raumluftunabhängigen ERLUS Schornsteinsysteme einen Installationsschacht, der nicht durch Luftzuführung blockiert ist. Damit steht er uneingeschränkt und permanent zur Verfügung und bietet ausreichend Platz für zusätzliche Installationen, wie beispielsweise Solarleitungen. So müssen diese nicht aufwändig neben dem Schornstein oder an anderen Stellen durchs Haus geführt werden.

Eine Entscheidung für die Zukunft, die Ihnen hilft, unnötige Bauarbeiten und damit Geld und Zeit einzusparen.

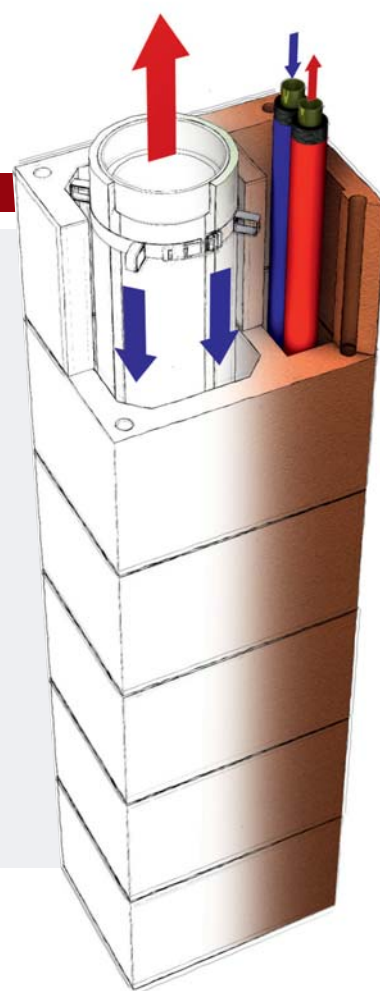
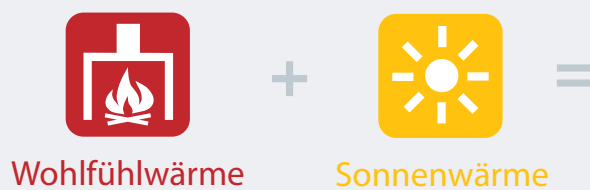
\*Quelle: Bundesverband Solarwirtschaft e. V. (BSW Solar).

# SONNENWÄRME

## Gut kombiniert – Wärmewelten im Einklang.

Mit den passenden Schornsteinsystemen lassen sich die Wärmewelten, die Sie bereits kennengelernt haben, optimal mit Sonnenwärme kombinieren. Das bedeutet, es kommt im System ein weiterer Zug hinzu: der Installationsschacht für die Solarleitungen.

Folgende Kombinationen sind möglich:



**Sie haben nun alle für Sie wichtigen Informationen zu den verschiedenen Wärmewelten erhalten?**

Ihr passendes System zur Sonnenwärme finden Sie auf:  
[www.kamin-and-find-out.de](http://www.kamin-and-find-out.de).

**Sie wollen alle Wärmewelten miteinander kombinieren und sich dadurch sämtliche Optionen offenhalten?**

Dann begleiten Sie uns zum Kapitel Komplettwärme.



## Komplettwärme – die intelligente Verbindung aller Wärmewelten.

Echte Freiheit ist, wenn man sich nicht festlegen muss. Das gilt auch beim Bauen. Wer weiß heute schon, wie man morgen heizen will oder muss. Ob Wohlfühlwärme, Grundwärme oder Sonnenwärme – von ERLUS bekommen Sie ein System, das heute schon auf morgen vorbereitet ist.





Komplettwärme

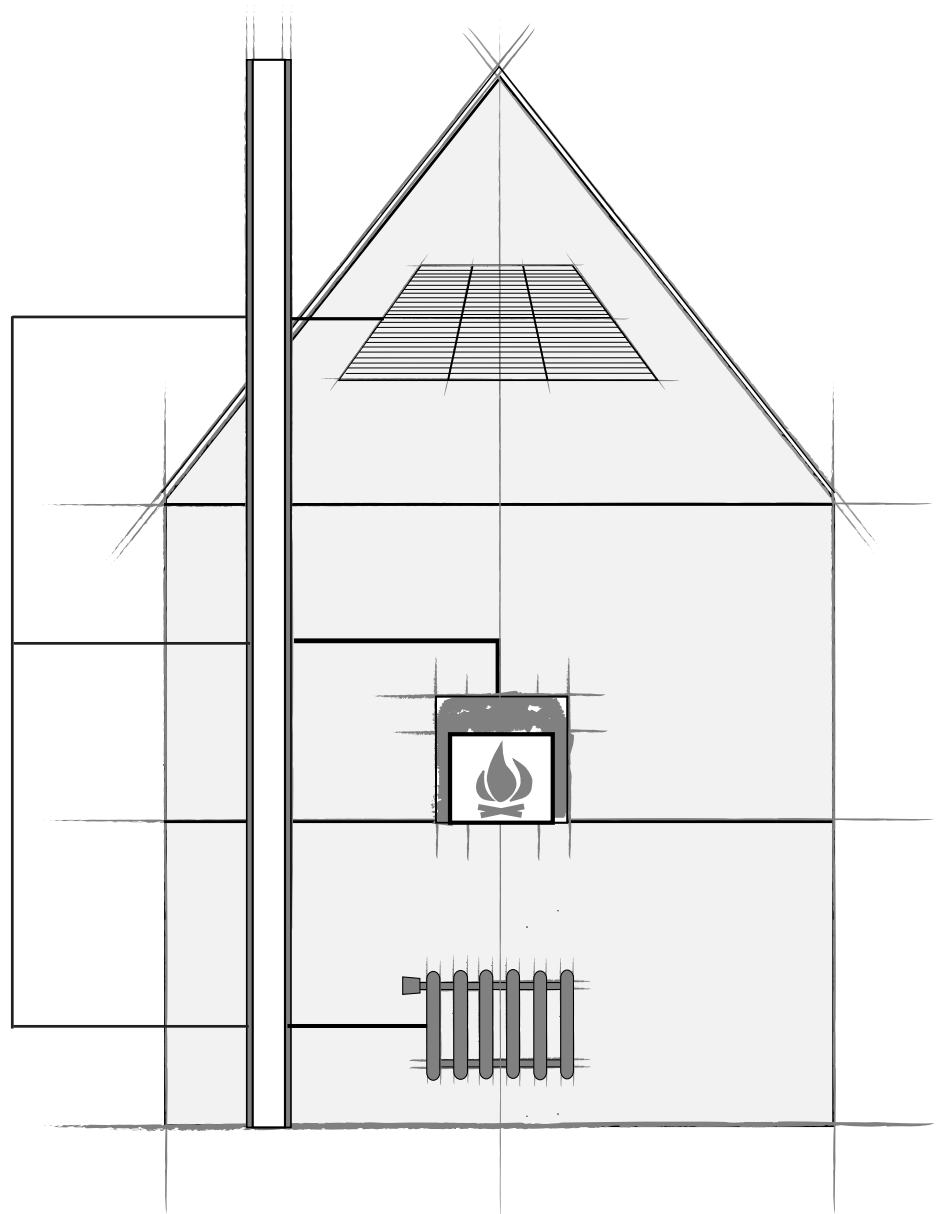


## Komplettwärme – die intelligente Verbindung aller Wärmewelten.

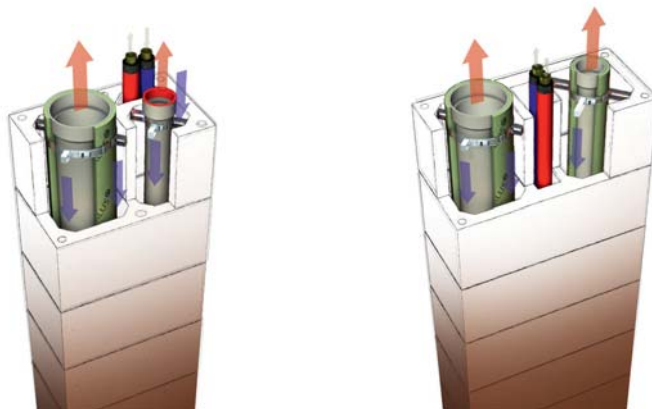
Als Bauherr muss man sich in vielen Dingen früh festlegen. Da ist es doch angenehm zu wissen, dass man mit einem Komplettsystem von ERLUS flexibel bleibt. Egal für welche Wärmequelle Sie sich heute entscheiden – die Zukunft ist schon mit eingebaut. Umweltfreundlich und wirtschaftlich können Sie z. B. mit einem ERLUS TRIVA®-System alle drei Wärmewelten nutzen: Grundwärme, Wohlfühlwärme und Sonnenwärme.



Komplettwärme



# KOMPLETTWÄRME



Grundwärme

- Für die bewährteste Form der Wärmeerzeugung aus den fossilen Brennstoffen Gas und Öl
- Das Raumsparwunder für die Brennwerttechnik
- Aktive Brennwertunterstützung durch Wärmetauscher-Effekt
- Geeignet für alle Brennstoffe, egal ob Gas-, Öl- oder Festbrennstoff-Heizungen inkl. Pellets
- Beliebiger Heizungswechsel jederzeit möglich



Wohlfühlwärme

- Behaglichkeit, Geborgenheit und Romantik
- Geeignet für den Anschluss von Kamin- und Kachelöfen bzw. Pelletsöfen
- Durch die raumluftunabhängige Betriebsweise wird dem Aufstellraum keine Luft entzogen – dadurch ein optimales Raumklima



Sonnenwärme

- Die geschenkte und umweltfreundliche Energie der Sonne nutzen
- Sichere und platzsparende Führung der Solarleitungen im stets freien Installationsschacht



Komplettwärme

- Die intelligente Verbindung aller Wärmewelten
- Weitestgehende Unabhängigkeit von einzelnen Energieträgern
- Versorgungssicherheit bei Stromausfall
- Aktive Beeinflussung der Heizkosten durch Zuheizung mit Holz

Finden Sie Ihr passendes Schornsteinsystem unter: [www.kamin-and-find-out.de](http://www.kamin-and-find-out.de).



**Mehr Informationen unter:  
[www.kamin-and-find-out.de](http://www.kamin-and-find-out.de)**



# KAMIN-AND-FIND-OUT

## Wünschen Sie ein Angebot für Ihre persönliche Wärmewelt?

Kreuzen Sie Ihre gewünschte Wärmewelt an und geben Sie diese an Ihren ERLUS Fachbetrieb weiter. Oder Sie besuchen uns im Internet unter: [www.kamin-and-find-out.de](http://www.kamin-and-find-out.de).



**Sonnenwärme**

**Dach**

- mit Solar
- ohne Solar

**Wohlfühlwärme**

**Wohnen**

- kein Kaminofen
- Kaminofen (bis 8 kW)
- Kachelofen/Kaminofen
- Pelletsofen
- weiß noch nicht

**Grundwärme**

**Keller**

- keine Heizung
- Gas- oder Öl-Brennwertgerät
- Pelletsheizung
- Pellets-Brennwertgerät
- weiß noch nicht

Sämtliche Angaben bzgl. Größen und Durchmesser der Systeme beziehen sich auf ein durchschnittliches Einfamilienhaus und ersetzen nicht die Beurteilung durch einen Fachmann. Im Zweifel wenden Sie sich an Ihren örtlichen Bezirksschornsteinfegermeister oder einen ERLUS Ansprechpartner.

Ihr ERLUS Fachbetrieb

Firma \_\_\_\_\_

Name, Vorname \_\_\_\_\_

Straße, Hausnummer \_\_\_\_\_

PLZ, Ort \_\_\_\_\_

Telefon \_\_\_\_\_

Fax \_\_\_\_\_

E-Mail \_\_\_\_\_





**ERLUS AG**

**Hauptverwaltung**

Hauptstraße 106 · D-84088 Neufahrn/NB  
Telefon: 08773 18-0 · Telefax: 08773 18-113  
info@erlus.com · www.erlus.com

**ERLUS AG**

**Werk Ergoldsbach**

Industriestraße 7 · D-84061 Ergoldsbach

**Urheberrechtshinweis**

© ERLUS AG 2012. Alle Rechte vorbehalten.  
Diese urheberrechtlich geschützten Unterlagen dürfen – auch auszugsweise – nur mit vorheriger Genehmigung der ERLUS AG vervielfältigt, abgeändert oder in irgendeiner Form oder irgendeinem Medium weitergegeben oder in einer Datenbank oder einem anderen Datenspeichersystem gespeichert werden.  
Eine Verwendung ohne vorherige Genehmigung gilt als Verstoß gegen die jeweiligen Copyright-Bestimmungen.